

VERTECS

宇宙可視光背景放射観測6U衛星VERTECS

(Visible Extragalactic background Radiation Exploration by CubeSat)

共同研究機関：九州工業大学、ISAS/JAXA、関西学院大学、東京都市大学、アストロバイオロジーセンター、東京大学、東京工業大学、金沢大学、福井大学 他

・ VERTECSによる宇宙背景放射研究

- 可視光における多色撮像観測による宇宙背景放射の起源天体の解明
- 観測ロケット実験CIBER-2等と合わせた総合的な宇宙背景放射研究

・ 衛星概要

- 3Uサイズの小型広視野望遠鏡観測装置
- 宇宙空間での長時間露光を実現する高精度姿勢制御バス

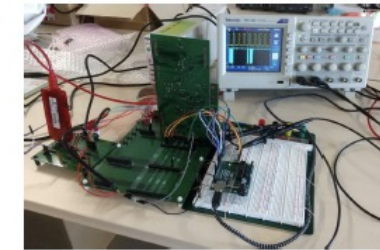
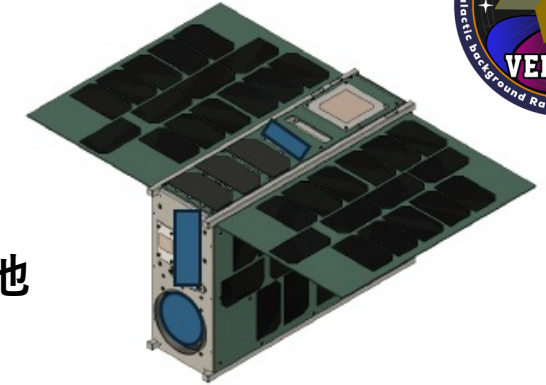
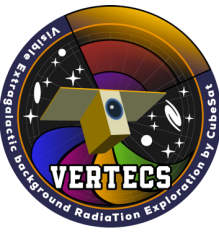
・ JAXA-SMASH (JAXA-Small Satellite Rush) Programのもと、2022年度後半から衛星開発を開始。約2年間という短期間で衛星を開発し、打ち上げ、観測を行う。現在、衛星EMの開発を進めている。

ホームページ：<https://vertecs-project.com/ja/home-jp/>

本年会講演

- V206a 宇宙可視光背景放射観測6U衛星VERTECS：全体状況
- V207a VERTECSのための軌道・姿勢制御シミュレーション
- V209b 宇宙可視光背景放射観測6U衛星VERTECS：バスシステム開発状況

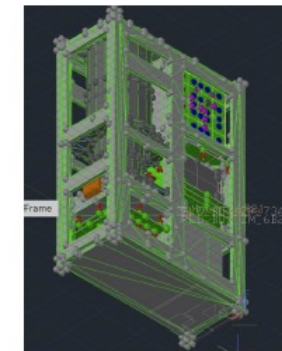
佐野 (九州工業大学)
田中 (東京工業大学)
中川 (九州工業大学)



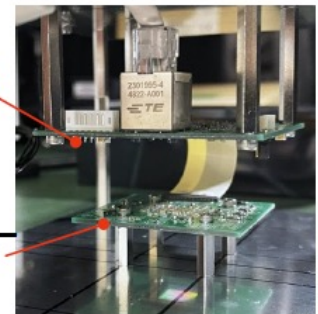
電子基板試験



模擬衛星による
アンテナ性能評価



衛星の熱解析



FPGA
基板
センサー
基板

センサーの性能評価